

NORDWAL

INSIGHTS

Uno sguardo dentro la magia del colore



Edizione 09 / Gennaio 2022

“IL CUORE DI UN’AZIENDA SONO LE PERSONE”

60 anni di NORDWAL, 60 anni di famiglia

La storia di NORDWAL ha inizio nel 1962, quando una giovane coppia di coniugi formata da Ernst e Anni Ausserhofer decide di compiere un passo professionale importante fondando la propria azienda. Falegname di formazione e all’epoca socio del produttore di mobili Plank, Ernst trova in Anni una fedele compagna che non solo ne condivide il progetto professionale, ma lo abbraccia al punto da impegnarsi al fianco del marito nel ruolo di contabile. Nel 2022 l’azienda, guidata dalla stessa famiglia da tre generazioni, festeggerà il 60esimo anniversario dalla fondazione: un traguardo importante che, a ragione, riempie gli Ausserhofer di orgoglio. In occasione dell’anniversario abbiamo scambiato due chiacchiere con il direttore senior Raimund e il figlio Lukas, chiedendo loro di svelarci quali siano i segreti alla base del successo di un’azienda a conduzione familiare come NORDWAL.

Cosa significa per voi il concetto di azienda a conduzione familiare?

Raimund Ausserhofer: “È un concetto sfaccettato, ma la definizione da manuale sarebbe quella di una piccola azienda fondata e fatta crescere dalla stessa famiglia, che continuerà a essere titolare del capitale, della proprietà o della maggioranza delle azioni. Secondo questa definizione, anche BMW può essere considerata un’azienda di famiglia. Personalmente, tuttavia, ritengo che il significato sia più profondo. Indica una partecipazione attiva dei membri della famiglia nella gestione e direzione dell’impresa, anche al fine di lasciare alle nuove generazioni un’eredità che sia solida e di successo. Penso quindi che forse un’azienda di famiglia possa definirsi tale solo con il passare del tempo e attraverso le generazioni.”

Lukas Ausserhofer: “Sono perfettamente d’accordo. Inoltre sono convinto che nelle aziende di famiglia si abbia per forza un approccio diverso alla gestione. A differenza di un grande gruppo, magari quotato in borsa e soggetto ogni trimestre al raggiungimento di un determinato risultato economico, un’azienda a conduzione familiare richiede una visione più a lungo termine, un obiettivo che non può ridursi al mero aumento di fatturato. Ne consegue che la dirigenza debba abbracciare il proprio ruolo di guida nel creare un clima di rispetto reciproco.”

Raimund A.: “Concordo pienamente. Non si tratta soltanto di successo economico, ma anche e soprattutto di un diverso modello di gestione d’impresa. Tradotto significa che l’impegno che portiamo avanti da sempre è quello di rendere l’azienda una grande famiglia, un approccio che sembra riscuotere un discreto successo: la nostra priorità sono le persone, infatti prestiamo massima attenzione alle loro esigenze, le ascoltiamo e le coinvolgiamo nella vita aziendale... accontentare tutti è chiaramente un’impresa difficile e dispendiosa, ma siamo convinti che questa sia la strada giusta da percorrere.”

Una filosofia che vale sicuramente anche per altre realtà. A vostro parere è più facile seguirla e metterla in atto nel contesto di un’azienda a conduzione familiare?

Lukas A.: “Penso sia logico: essere a capo di un’azienda di proprietà permette di garantire una maggiore continuità della dirigenza e conseguentemente una maggiore continuità di visione e di progetto. Naturalmente anche le dimensioni dell’azienda incidono: qui da NORDWAL abbiamo ancora la possibilità di conoscerci individualmente, di crescere insieme e di creare una realtà che si fondi su fiducia e supporto reciproco.”

Raimund A.: “Ovviamente un amministratore delegato esterno avrà uno stile dirigenziale leggermente diverso, dal momento che dovrà dare la priorità al conseguimento di altri obiettivi. Il suo principale mandato sarà il raggiungimento di un determinato risultato economico che soddisfi i parametri stabiliti dai suoi superiori, tra i quali difficilmente rientra una gestione ‘sostenibile’ del personale. Un’azienda come la nostra, al contrario, ha una visione a lungo termine, il che ci consente una gestione diversa del personale rispetto a quella che si può ritrovare, per esempio, in una grande azienda.”

Nel corso dei 60 anni della sua fondazione, NORDWAL ha vissuto una crescita esponenziale, passando da piccola azienda formata unicamente da Ernst e Anni Ausserhofer a una solida realtà con 90 dipendenti. Questa crescita ha influito sullo stile familiare della gestione aziendale?

Lukas A.: “Quando un’azienda cresce bisogna per forza di cose attraversare una fase di riorganizzazione. Si devono creare dei sottogruppi, squadre all’interno delle quali è indispensabile un clima di fiducia, collaborazione e affiatamento. Questo richiede una struttura capillare, organizzata fin nei minimi dettagli, ed è un obiettivo che ci siamo prefissi anche noi di NORDWAL. Un passo che va assolutamente compiuto se si vuole che i processi decisionali rimangano snelli ed efficaci anche quando l’azienda si svilupperà ulteriormente. Quando tutte le decisioni gravano su un singolo

„L'IMPEGNO
È QUELLO
DI RENDERE
L'AZIENDA
UNA GRANDE
FAMIGLIA.“



individuo, la risultante è inevitabilmente una lentezza burocratica e un clima generale di frustrazione e insoddisfazione, che impedisce all'azienda stessa di crescere. Ed è proprio per questo che rimane per noi essenziale conservare uno stile dirigenziale che mantenga il concetto di famiglia come valore guida.”

Sembra una vera e propria sfida...

Raimund A.: *“Beh, lo è. Una ristrutturazione non si completa dall'oggi al domani, ma va affrontata passo dopo passo, con sensibilità e lungimiranza. Richiede attenzione alle esigenze del singolo e una comunicazione aperta ed efficace. È necessario dare alle persone il tempo di adattarsi ai nuovi processi in modo tale da consentire loro di abituarsi a nuove responsabilità e a prendere confidenza con gli obiettivi a lungo termine dell'azienda. Un processo al quale le persone parteciperanno soltanto se si sentiranno veramente parte di questa grande famiglia.”*

Quali sono, nel concreto, i cambiamenti che avete in programma?

Lukas A.: *“Abbiamo sempre avuto un gruppo dirigenziale i cui membri erano in maggioranza esponenti della nostra famiglia, ed effettivamente questo è sempre stato l'unico livello di leadership all'interno dell'azienda. In occasione di NORDWAL start-up 2020, un evento che organizziamo ogni anno a gennaio insieme a tutto il team, abbiamo condiviso la volontà di istituire un livello manageriale per ogni dipartimento, passaggio che purtroppo non ci è stato permesso di implementare a causa della pandemia. Inoltre ci siamo visti costretti ad annullare l'evento del 2021, ma abbiamo deciso di procedere comunque alla ristrutturazione della gerarchia aziendale. È stato organizzato un incontro durante il quale abbiamo esposto, in modo chiaro e concreto, la nostra strategia, le nostre*

aspettative e il nostro desiderio, ovvero che le persone restino la nostra priorità. Un impegno che riguarda sia i nostri clienti che tutto il nostro personale.”

Quali azioni concrete intraprende NORDWAL per perseguire questo impegno?

Lukas A.: *“Se vogliamo continuare ad essere anche in futuro un datore di lavoro ambito da personale qualificato qui in Alto Adige, dobbiamo lasciarci alle spalle uno stile dirigenziale autoritario: le persone vogliono essere coinvolte e partecipare attivamente ai processi aziendali. Quello che cerchiamo di fare è creare una cultura aziendale e un clima lavorativo in cui le persone si sentano valorizzate, per esempio organizzando incontri periodici con il personale. Un altro elemento fondante è l'aggiornamento professionale, aspetto nel quale continueremo a investire anche nei prossimi anni, impegnandoci a mettere a disposizione dei nostri collaboratori e delle nostre collaboratrici un'offerta il più completa possibile. La crescita dell'azienda non può prescindere dalla crescita del singolo.”*

Raimund A.: *“Un ulteriore motivo che ci porta a dare la massima priorità alle persone è il fatto che non vendiamo un prodotto qualunque, ma il nostro assortimento è estremamente tecnico e richiede dunque competenze specifiche. Oltre alla vendita dei prodotti veri e propri, infatti, offriamo una consulenza che è il frutto di sapere e conoscenze sviluppati nel tempo e con l'esperienza, un servizio estremamente apprezzato dalla nostra clientela. La volontà di instaurare rapporti lavorativi solidi e duraturi ne è la naturale conseguenza. Siamo sempre pronti a investire tempo, risorse ed energie nel nostro personale nella convinzione che porterà vantaggi a lungo termine sia per il singolo che per l'impresa. La competenza, la passione e la dedizione dei collaboratori sono una garanzia per i nostri clienti... e naturalmente anche loro sono la nostra priorità!”*

L'UNIONE FA LA FORZA!

“LE GRANDI COSE NEL BUSINESS NON VENGONO MAI FATTE DA UNA SOLA PERSONA. SONO FATTE DA UN TEAM DI PERSONE.”
(STEVE JOBS)

Per NORDWAL è in arrivo un traguardo importante: quello dei sessant'anni dalla fondazione. Un percorso lungo e irto che l'azienda altoatesina è riuscita ad affrontare al meglio grazie al prezioso supporto di partner, collaboratori e collaboratrici. Sessant'anni in cui l'azienda, inizialmente una piccola realtà composta dai soli coniugi Ausserhofer, ha visto una crescita importante, arrivando a contare oltre 90 dipendenti pur conservando lo spirito tipico di un'impresa a conduzione familiare. Un lungo cammino che inevitabilmente ha visto un mutamento delle priorità, con questioni come la sostenibilità ecologica e sociale che diventavano via via più centrali, influenzando in modo decisivo anche le collaborazioni con le aziende partner. Responsabilità, rispetto e sensibilità, anche nei rapporti personali, sono per NORDWAL valori imprescindibili per istituire un rapporto a lungo termine che comporti un successo duraturo. Una filosofia apprezzata sia dai partner commerciali che dai collaboratori.

ACMOS: DISTACCANTI CHE “UNISCONO”

Eccellenza mondiale nel settore della produzione di distaccanti e prodotti ausiliari di processo per l'industria del legno, ACMOS è un'azienda a conduzione familiare con oltre un secolo di esperienza. Dal 1985 l'azienda con sede a Brema è un partner insostituibile al fianco di NORDWAL.

“Ciò che distingue NORDWAL sono la forza e la coesione della squadra”, testimonia Nicole Totzek, responsabile marketing e distribuzione presso ACMOS. Contatto di riferimento dell'azienda altoatesina dal 1998, aggiunge: “Esattamente come ACMOS, anche NORDWAL è un'azienda familiare vera e propria, non soltanto sulla carta. I rapporti sono caratterizzati da rispetto e stima reciproca, dall'impegno nel ricercare sintonia e dalla massima attenzione alle esigenze di clientela, collaboratori e partner. Nel corso di questi 20 e più anni di collaborazione con NORDWAL ho avuto il piacere di conoscere personalmente sia la dirigenza che molti collaboratori e collaboratrici, e di instaurare con loro un rapporto di fiducia in molteplici occasioni, come per esempio durante corsi di aggiornamento, ma anche eventi e gite aziendali. Una di queste mi ha persino portato in cima al Corno Bianco, nonostante soffra di vertigini! Un'esperienza che, malgrado un piccolo incidente che mi ha vista inciampare durante il cammino, mi ha lasciato ricordi meravigliosi. Quando vengo in vacanza in Alto Adige, non rinuncio mai a una visita nella sede di Ora... in fondo, siamo tutti una grande famiglia!”

PAROLA AL NOSTRO TEAM!

Maximilian K., sede di Ora

Qualche anno fa, dopo aver concluso l'apprendistato presso NORDWAL, Maximilian ha deciso di andare a vivere all'estero per poi, dopo tre anni, rientrare in Alto Adige. Dall'inizio del 2021 è entrato a far parte dell'organico nel ruolo di venditore e consulente presso la sede di Ora:

“Apprezzo molto lo spirito di squadra che qui si vive tutti i giorni, dentro e fuori dall'ufficio. Inoltre la signora Ausserhofer, nostra responsabile del personale, è sempre disponibile ad ascoltarci, senza pregiudizi. Affronta il proprio ruolo con grande serietà e non si tira mai indietro quando si tratta di aiutare il personale, specialmente i giovani.”

Francesco M., sede di Riva

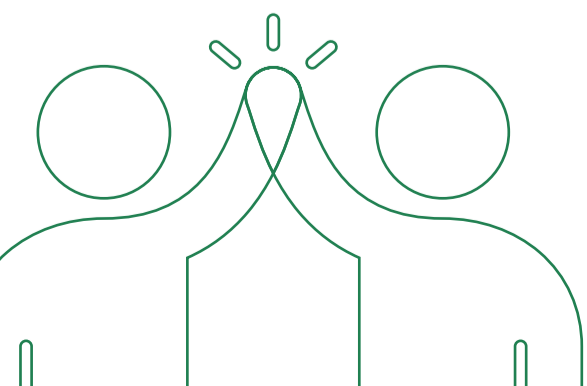
Attivo nel settore da oltre 20 anni, Francesco dirige la sede NORDWAL colour di Riva da due anni.

“Purtroppo il mio primo giorno di lavoro ha coinciso con l'inizio della pandemia. Di certo non avrei biasimato la dirigenza se avesse immediatamente sciolto il contratto di lavoro appena firmato... e invece mi hanno assicurato che l'azienda mi avrebbe garantito tutto il sostegno necessario. Il supporto, la disponibilità ad aiutare il prossimo e rimanere uniti in un periodo difficile sono infatti i valori fondanti che contraddistinguono la quotidianità qui da NORDWAL. Inoltre c'è un continuo ed estremamente proficuo confronto tra le filiali, uno scambio che trascende i confini regionali.”

David K., ufficio acquisti

David è parte della famiglia di NORDWAL da 14 anni:

“Il mio primo ruolo è stato quello di addetto al magazzino, il luogo in cui gli ordini prendono forma e dove preparavo la merce per la spedizione. Oggi lavoro nell'ufficio acquisti e quindi all'altro capo della filiera, occupandomi della gestione e dell'organizzazione dell'assortimento. Un vero e proprio giro di boa, un cambio di prospettiva, un'occasione della quale sono estremamente grato. Mi sento (e mi sono sempre sentito) parte integrante dell'azienda, esattamente come i miei colleghi... credo sia proprio questo senso di gratificazione a portare i collaboratori a dare il massimo!”





Manuela M., ufficio contabilità

Da circa un anno e mezzo Manuela è un anello indispensabile all'interno dell'ufficio contabilità di NORDWAL:

“Le persone qui sono semplicemente fantastiche! E non parlo solo del mio reparto, ma di tutta l'azienda. Collaborare con ciascun collega degli altri reparti, infatti, è un vero piacere. C'è un'enorme attenzione e rispetto per le esigenze del singolo, oltre a un bel rapporto tra colleghi che si basa su stima e supporto reciproco e va ben oltre il lavoro. E diciamolo... è tutt'altro che scontato!”

Kurt E., laboratorio di colorimetria

La carriera di Kurt, il “mago dei colori”, ebbe inizio presso NORDWAL ben 35 anni fa, quando l'azienda era ancora guidata dal fondatore Ernst Ausserhofer:

“All'epoca il signor Ausserhofer era come un padre per me. Naturalmente le dimensioni dell'azienda non erano paragonabili a quelle di oggi, era una realtà piccola, familiare... un'atmosfera che tuttavia si continua a respirare tuttora. Quando ci troviamo a dover affrontare sfide particolarmente ardue, il primo passo è discuterne tutti insieme e supportarci reciprocamente. Auguro di cuore a quest'azienda di conservare, così come negli ultimi 35 anni, questo clima caratterizzato da un forte spirito di squadra, da fiducia e stima reciproca e da un rapporto di amicizia tra colleghi.”

Egon D., NORDWAL wood

Vero e proprio pilastro dell'azienda grazie ai suoi 33 anni di servizio presso NORDWAL, Egon assiste i clienti offrendo loro una consulenza esperta nel settore del legno.

“Mi capita spesso di far visita ai clienti e dunque lavorare a stretto contatto con le persone, attività che richiede una spiccata inclinazione all'ascolto e a trovare compromessi e soluzioni. Tuttavia questo non funzionerebbe senza fiducia, buon senso e rispetto... valori che fortunatamente sono la colonna portante di NORDWAL!”

Monika C., reception

Da 24 anni Monika accoglie, sempre con il sorriso, clienti, fornitori e collaboratori nel suo ruolo di receptionist nonché volto dell'azienda.

“Se nel 1998 qualcuno mi avesse detto che nel 2022 sarei ancora stata parte di quest'azienda, non ci avrei creduto... e invece è una realtà che dimostra quanto NORDWAL sia speciale. Siamo una squadra affiatata e unita, come evidenziato anche dal fatto che, in una situazione difficile come quella della pandemia, tutti si siano rimboccati le maniche e abbiano dato il massimo, adattandosi alle circostanze con flessibilità e inventiva.”

Maurizio L., NORDWAL industry

Da 12 anni Maurizio assiste le aziende del settore industriale con sede in Lombardia, Piemonte e Liguria.

“Sono certo che valori come affidabilità, serietà e una visione chiara e concreta per il futuro siano alla base del successo che NORDWAL sta continuando a riscuotere. A ciò si aggiunge il costante impegno nel creare una rete coesa di collaboratori e dunque una squadra perfettamente affiatata. Conservo molti bei ricordi delle gite, degli incontri e delle feste a cui abbiamo partecipato tutti insieme.”

Luigino D., NORDWAL wall

Luigino assiste la clientela di NORDWAL in Friuli Venezia Giulia, anche lui da 12 anni.

“È un vero piacere essere membro di un team così serio e ben organizzato, qui mi sento parte di una grande famiglia. Sono spesso in contatto con l'ufficio acquisti e apprezzo molto l'attenzione riservata anche alle richieste e alle proposte di chi lavora fuori sede, che vengono sempre prese sul serio. Ne sono veramente grato!”

Leggere queste testimonianze vi ha incuriositi e ora vorreste conoscerci meglio? Siamo costantemente alla ricerca di nuovi talenti! Mandateci la vostra candidatura spontanea a info@nordwal.com.



CASA ITALIA:

il colore che interpreta la decorazione

Colore che si fa materia. Una texture capace di dare vita alle pareti, per valorizzarle come veri e propri complementi d'arredo all'interno degli spazi che abitiamo quotidianamente, a casa e in ufficio.

NORDWAL propone **Casa Italia di Casati**: una linea di vernici che combina sapientemente innovazione e sostenibilità. Casa Italia incontra le esigenze della clientela, sempre più attenta a vivere in ambienti personalizzati e su misura. Ogni singolo elemento deve dialogare e coordinarsi per assonanza di materiali, stili e colori e creare un nuovo linguaggio, che si traduce nella ricerca di prodotti unici. Unici come **SAMSARA CLASSIC**, la finitura decorativa di Casati che unisce sperimentazione materica e tradizione italiana. Il suo effetto sabbia metallica accentua granulosità e luminosità della superficie, rendendola iridescente e sfumandola verso tonalità cangianti più fredde e argentee.

Le colorazioni disponibili in Argento, Oro Vivo e Acciaio oltrepassano le tendenze e regalano agli interni la brillante espressione di una modernità senza tempo. In perfetto equilibrio con qualsiasi stile, contemporaneo o classico, questa finitura risulta ideale

anche per decorare la hall di un prestigioso hotel o la sala d'attesa di uno studio professionista. Una tavolozza cromatica che permette di liberare l'immaginazione: l'Oro Vivo abbinato a uno stile barocco, ricco di sontuosi tappeti e soffici velluti; l'Argento per uno stile minimal, con arredi in vetro trasparente e metalli cromati; l'Acciaio per un design in stile industriale, con mobili vintage, divani Chesterfield e lampade in metallo.

Una linea che trova nella semplicità di applicazione un ulteriore punto di forza. In pochi passaggi sarà possibile infatti dare vita a un'atmosfera intima ed elegante. È sufficiente preparare la superficie con il **fondo Casa Italia Decorfondo**, attendere che si asciughi e applicare infine la finitura decorativa scelta, nelle basi pronte o colorate e nei due diversi effetti pennellato o tessuto.

Nel nostro punto vendita troverai personale specializzato, che ti aiuterà a scegliere la tonalità giusta dalla palette disponibile e a vestire i tuoi spazi di nuovi colori lucenti. Per locali esclusivi e di straordinaria intensità.





LET'S HAVE
A CHAT!

NORDWAL sostiene da sempre la crescita digitale.

Proprio per questo negli ultimi anni ha sviluppato un online shop per clienti che amano il bricolage e ha realizzato un portale B2B dedicato ai professionisti, arricchito con il catalogo completo dei prodotti e con una serie di funzioni personalizzabili. Tra le implementazioni anche un efficiente sistema EDI che ha reso più fluido il processo di gestione degli ordini. Oggi l'azienda, grazie all'introduzione di chat-tool innovativi per la comunicazione interna che facilitano il lavoro di gruppo e la condivisione di progetti, compie un ulteriore passo in avanti nel suo percorso di evoluzione digitale.

“Le e-mail sono utili per interagire con clienti, aziende partner e fornitori. Tuttavia, come strumento a uso interno sono spesso scomode: rallentano la comunicazione e a volte può succedere che non vengano interpretate correttamente, portando a malintesi o errori”, spiega Tobias Gozzi, responsabile NORDWAL per i processi di digitalizzazione. “Dobbiamo considerare che in NORDWAL lavorano circa 90 persone contando i diversi reparti, le filiali dislocate tra l'Alto Adige e il resto d'Italia e i rappresentanti. Quindi è davvero fondamentale creare una rete e connettere velocemente le nostre risorse tra di loro, in maniera dinamica e senza intoppi.”

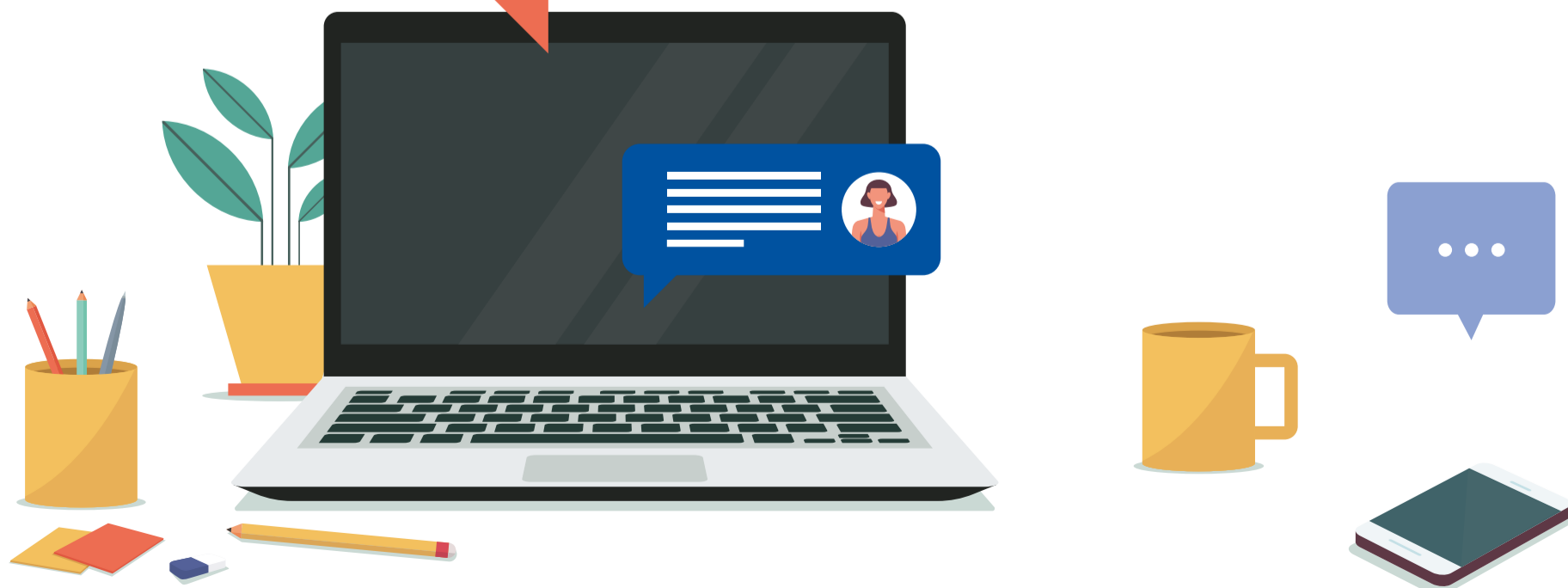
I TRE PILASTRI DELLA COMUNICAZIONE AZIENDALE

L'architettura digitale di un'azienda ha bisogno di fondamenta solide. Per questo lo specialista del colore altoatesino si affida principalmente a tre chat-tool, che sono i pilastri di una efficace comunicazione interna. Il **software Asana** aiuta il team a organizzare, monitorare e gestire il proprio lavoro: raggruppa le attività in un unico spazio condiviso ed è utile per gestire singoli progetti, coinvolgendo solo i diretti interessati. **Microsoft Teams** è invece il tool con il quale tutto il personale comunica per le attività quotidiane. **Yammer**, infine, è un'app di social media, sempre inclusa nel pacchetto MS Teams, che permette a colleghi e colleghe di scambiare qualche chiacchiera informale.

“MS Teams ci dà la possibilità di focalizzare la comunicazione interna sulle singole procedure. La nostra è una struttura ben coordinata, con aree di organizzazione definite e un team di lavoro predisposto in squadre e chat trasversali. In questo modo la comunicazione diventa immediata, veloce e soprattutto più chiara. Senza contare che la cronologia resta sempre visibile, e quindi è possibile avere un accesso istantaneo a tutte le informazioni utili”, sottolinea Gozzi.

NORDWAL incoraggia la crescita dei rapporti umani e sostiene una condivisione sociale tra reparti, filiali e dipendenti che vada oltre la dimensione puramente professionale. Ecco perché ha introdotto Yammer come tool per scambiare contenuti privati. Esistono infatti gruppi in cui, per esempio, si pubblicano notizie utili su escursioni, attività sportive o eventi. E anche altri in cui vengono messi in vendita oggetti che non vengono più utilizzati.

“Yammer è come una macchinetta per il caffè virtuale, che permette al nostro team di comunicare in maniera più sciolta, meno ingessata, anche a distanza”, specifica Gozzi. “Siamo un'azienda a conduzione familiare e per noi è fondamentale conoscersi, parlare e fare squadra. Sempre insieme, anche quando centinaia di chilometri ci separano.”



PERMETTETEVI DI PRESENTARVI...

...L'ASSORTIMENTO NORDWAL: PRONTO A TUTTO!

Avete presente il catalogo pieno zeppo di prodotti che pubblicavamo ogni anno? Quel tomo che in 300 pagine lasciava soltanto intuire la vastità della nostra offerta? Un catalogo estremamente ricco e dettagliato, certo, ma anche ingombrante e poco flessibile... ed è per questo che abbiamo deciso, spinti da una sempre più diffusa digitalizzazione e dalla necessità di un maggiore impegno in termini di sostenibilità, di mettere a disposizione della nostra clientela un online shop e un portale per i professionisti del settore. Inoltre, quattro anni fa abbiamo dato vita alla nostra rivista aziendale, INSIGHTS, che raccoglie le novità più importanti del settore, le ultime tendenze e approfondimenti su tutto ciò che concerne il mondo dei colori, delle vernici e delle colle. Con questo articolo vorremmo dunque chiudere simbolicamente il cerchio, proponendovi una panoramica sui nostri prodotti e servizi. Permetteteci di presentarvi... l'assortimento di NORDWAL!



MANTENIMENTO DELLE STRUTTURE EDILIZIE

Tra i prodotti che da sempre compongono l'assortimento chiave di NORDWAL troviamo le **pitture** per interni ed esterni, **vernici, smalti, oli, cere** e tutti gli **utensili e prodotti** che servono a proteggere i più svariati materiali dall'usura causata da vento, intemperie e da un'eccessiva insolazione. Sono inoltre essenziali per un'adeguata conservazione degli edifici i **sistemi compositi d'isolamento termico** ed è per questo che, oltre ai prodotti stessi, mettiamo a disposizione la nostra consulenza e tutta la nostra esperienza in questo campo.



PROTEZIONE DEL LEGNO

Il legno è un materiale pregiato, estremamente diffuso e richiesto, ed è impiegato sia negli ambienti interni che esterni e dunque bisognoso di adeguate cure e protezioni. Al fine di soddisfare le più svariate esigenze proponiamo un vastissimo assortimento che include prodotti per la **cura del legno** e il **trattamento delle superfici, oli, cere**, ma anche **pistole a spruzzo e pompe**.

INDUSTRIA

Colle, adesivi, distaccanti e altri **prodotti specifici per l'industria**: una collaborazione pluriennale con aziende leader nel settore hanno reso NORDWAL un partner essenziale anche nel campo industriale.

COME PESCARE IL NOME GIUSTO

Una storia di identità e balene



Anna e Ernst Ausserhofer, 1975

Tutto ebbe inizio 60 anni fa, dentro a un piccolo ufficio con un minuscolo magazzino in via dei Vanga a Bolzano. Un giovane uomo, ambizioso, pieno di sogni e progetti, decise di imbarcarsi in una nuova ed emozionante avventura chiamata NORDWAL... un nome, un programma, un'identità!

Quell'uomo era Ernst Ausserhofer, un cognome difficilmente spendibile a sud di Salerno e quindi non adatto per un'azienda destinata all'importazione dalla Germania all'Italia di colle industriali di prima qualità. Il nome della nuova impresa doveva essere facile da memorizzare, trasmettere qualità, serietà e al contempo lasciarne intuire il settore di attività.

Dopo lunghe notti insonni Ausserhofer fece la sua scelta, decidendo di battezzare la sua impresa con il nome di NORDWAL. All'epoca i prodotti provenienti dal Nord Europa godevano di un'ottima reputazione, e al contempo le balene ("Wal" in tedesco) erano ancora la principale fonte di materia prima per la produzione di colle. Non sorprende dunque che il logo aziendale originariamente raffigurasse ben due esemplari del prezioso cetaceo, elementi che in seguito scomparvero quando l'ampliamento delle attività dell'impresa portò la stessa a trascendere la dimensione di semplice rivenditore di colle e adesivi.



nordwal

1970 – Il primo logo aziendale di NORDWAL è affiancato da due balene bianche su fondo blu. Il nome della società è scritto in rosso e interamente in minuscolo.

nordwal 

Anni '80 – Le lettere del logo aziendale sono ora arancioni, il carattere è più sottile ed è affiancato da una sola balena.

nordwal 

1990 – Il logo aziendale si avvicina gradualmente al design attuale. Il nome della società – ora di colore blu – è posizionato a sinistra della balena bianca. Il font è più pulito e i caratteri tipografici sono senza grazie.

NORDWAL

2012 – Il logo aziendale non include più la balena. Il nome della società è scritto in lettere maiuscole. Il font è stato completamente rivisitato per far risaltare di più il nome. Le strature azzurre danno movimento alla base blu.

NORDWAL

2015 – L'ultima modifica apportata: il logo aziendale, ora interamente blu, sottolinea la coerenza e il pregio del brand. Accanto al logo vengono esplicitati i vari rami aziendali:

NORDWAL
colour

NORDWAL colour –
per le filiali e la vendita al dettaglio

NORDWAL
professional

NORDWAL professional –
per artigiani professionisti

NORDWAL
industry

NORDWAL industry –
per il settore industriale

SOLUZIONI PERFETTE PER SUPERFICI PERFETTE

Parola ai professionisti

Dalle più stravaganti idee di design a intricati progetti fai da te, passando per le sfide quotidiane che ogni pittore e falegname deve affrontare: noi di NORDWAL ci impegniamo con grande dedizione (e un tocco di creatività!) per trovare la soluzione perfetta per le esigenze di ogni singolo nostro cliente... e diciamocelo: non sono mica pochi! Le nostre filiali, infatti, sono un vero e proprio scrigno di esperienza e professionalità, ed è per questo che abbiamo deciso di dare voce ai nostri collaboratori di lunga data delle filiali di Merano e Brunico e di condividere con voi i loro preziosi consigli maturati sul campo.

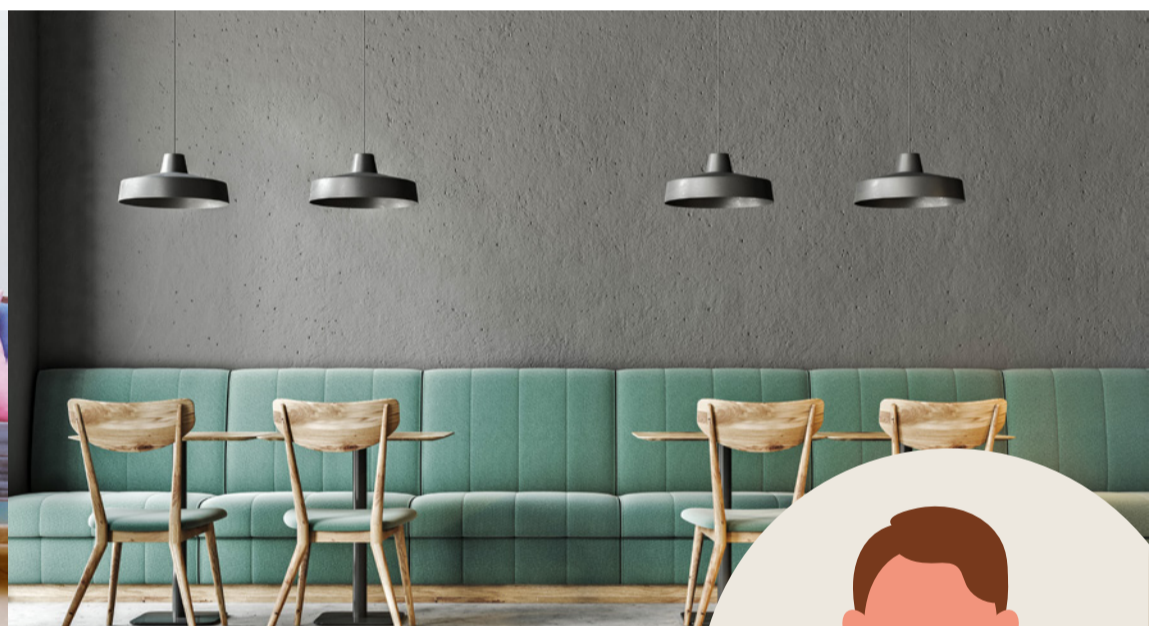


A tutti coloro che vorrebbero dare un tocco di colore a una parete, Alexander, vero e proprio esperto della nostra filiale di Brunico, consiglia:

“Quando si vuole passare una mano di colore su una singola parete è buona norma applicare del nastro adesivo lungo i bordi del muro da pitturare. Tuttavia può capitare che l’adesivo non aderisca bene, causando quindi sbavature di vernice sotto il nastro stesso. Un effetto indesiderato e piuttosto spiacevole che sarà tanto più evidente quanto più sarà ruvido l’intonaco! Ma non temete, prevenirlo è semplice: basterà passare una mano di bianco sopra il nastro e lasciar asciugare prima di procedere all’applicazione del colore desiderato. Et voilà, un piccolo ma efficace accorgimento che eliminerà il problema delle fastidiose macchie lungo i bordi... ve lo garantisco!



Per evitare le sbavature vi consigliamo di utilizzare **Coverix Washi Gold**, un nastro adesivo estremamente resistente, anche all’acqua e alle intemperie.



Ed ecco un altro suggerimento per tutti coloro che vogliono puntare sui colori scuri, consigliato da Simon della nostra filiale di Brunico:

“Sfiorare con la mano una parete scura può lasciare dei segni bianchi indelebili, facendo sembrare l’aspetto del muro poco curato e di fatto rovinando l’effetto caldo e armonioso tipico dei colori scuri. Il vostro alleato perfetto per ovviare al problema è Flowcoat 2.0 di LUCITE®: un colore a dispersione, opaco e ideale per gli interni, che viene mescolato direttamente nel nostro laboratorio per ottenere la tonalità desiderata e che consente di rimuovere eventuali macchie bianche dalla parete semplicemente passando uno straccio bagnato sulla superficie.”

La soluzione perfetta per le pareti scure di ambienti molto frequentati come ristoranti, hotel e vani delle scale, priva di solventi e plastificanti: **Flowcoat 2.0 di LUCITE®**.





Non solo pratica, ma un vero e proprio fiore all'occhiello in ogni ambiente: una parete lavagna! Consigliata da Andreas della nostra filiale di Merano.

“La vernice a effetto lavagna è estremamente pratica e versatile, perfetta in ufficio come promemoria per i vostri appunti o, nei bar e bistrò, per presentare in modo creativo i piatti del giorno. Può inoltre impreziosire il vostro appartamento, creando per esempio una superficie di disegno per i più piccoli oppure uno spazio in cucina per annotare la lista della spesa. Per un'applicazione perfetta è assolutamente indispensabile che la superficie della parete da verniciare sia pulita e non si sgretoli. Inoltre è necessario passare almeno 2-3 mani e lasciarle asciugare per almeno due giorni. Per scrivere sulla lavagna basterà utilizzare del gesso tradizionale, che potrà essere eliminato con uno straccio umido senza incorrere nel rischio di danneggiare la vernice.”



Ideale per uffici e bar, ma anche per appartamenti di studenti e famiglie: la vernice **Metro Blackboard di IVAS!**



E mentre Andreas ci parla della vernice effetto lavagna, il collega Patrick coglie l'occasione per svelare un'altra fantastica idea... perché in NORDWAL l'unione fa la forza!

“Con un piccolo truccetto potrete trasformare la vostra lavagna in una superficie ibrida, ideale per scrivere e disegnare, ma anche per appendere biglietti e foto: la vernice magnetica! Sarà sufficiente stenderne tre strati, lasciarli asciugare e infine applicare la vernice a effetto lavagna.”

Appendere foto, bigliettini e orari senza avere necessità di chiodi e nastro adesivo? Con **Metro Magnetic di IVAS** (e un paio di buoni magneti) si può!

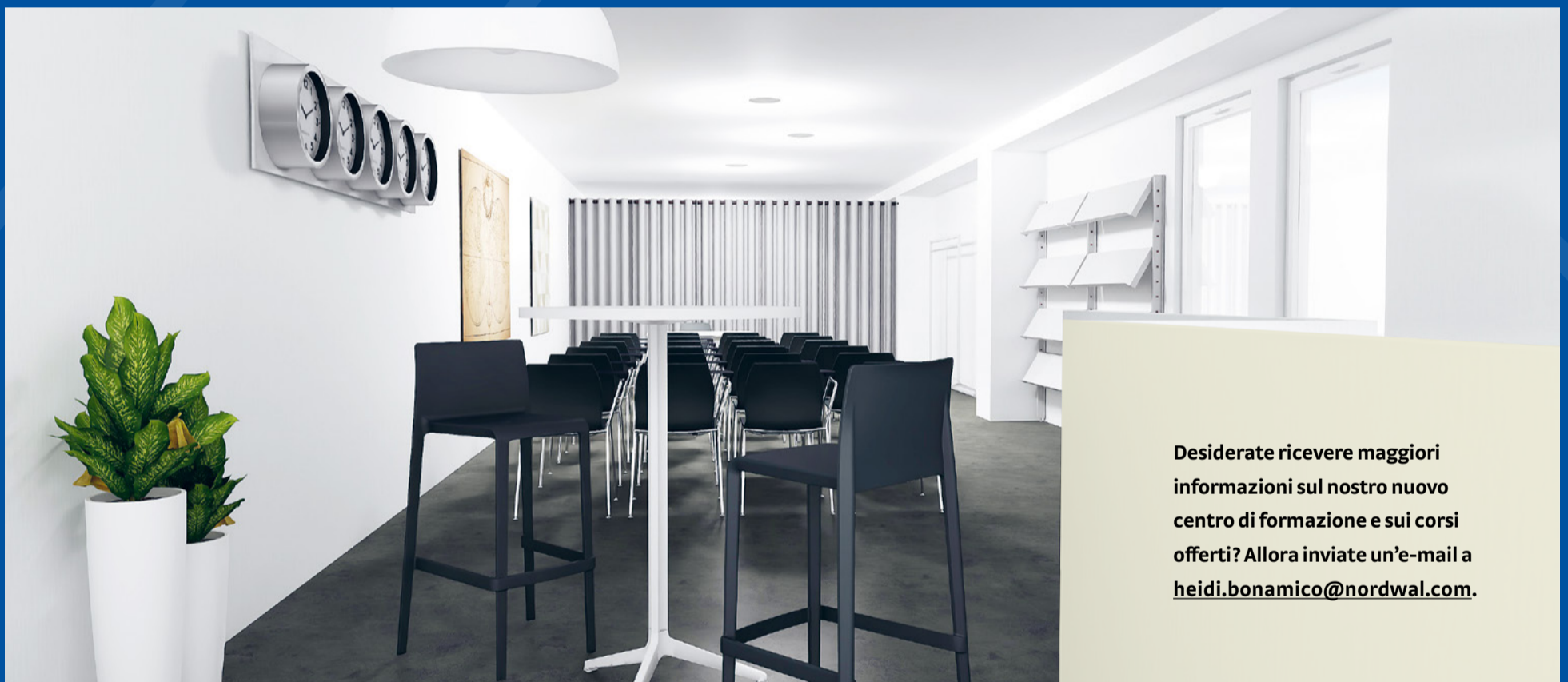




IL FUTURO PASSA DALLA FORMAZIONE

NORDWAL APRE UN NUOVO CENTRO DI FORMAZIONE A TRENTO

Un anniversario (aziendale) è sempre un'ottima occasione per guardarsi indietro e fare un bilancio dei progetti portati a termine con successo e degli obiettivi raggiunti. Ma guardare avanti è altrettanto soddisfacente! Per concludere l'edizione speciale della rivista INSIGHTS dedicata ai 60 anni di attività, vorremmo presentarvi un progetto lungimirante che ci riempie particolarmente d'orgoglio: il nostro nuovo centro di formazione presso la filiale NORDWAL colour di Trento. Si tratta della continuazione del programma di formazione lanciato alcuni anni fa con la Ernst-Ausserhofer-Akademie.



Desiderate ricevere maggiori informazioni sul nostro nuovo centro di formazione e sui corsi offerti? Allora inviate un'e-mail a heidi.bonamico@nordwal.com.

Ufficialmente riconosciuto dal noto istituto Bureau Veritas, il **centro di formazione NORDWAL è il primo del suo genere nella nostra regione**. Qui gli artigiani interessati possono ottenere la **certificazione UNI 11716** richiesta per legge per la **posa dei sistemi compositi di isolamento termico per esterno**. Inoltre offriamo un corso base che fornisce le conoscenze necessarie per poter frequentare il corso avanzato finalizzato all'ottenimento della certificazione.

Il nuovo centro proporrà anche **corsi di formazione professionale e di perfezionamento per i pittori e per i settori della falegnameria, della**

costruzione di mobili e di infissi. I seminari e i workshop previsti riguarderanno le **tecniche di finitura delle superfici e del legno per interni ed esterni, la decorazione delle pareti, ma anche soluzioni per eliminare la muffa** e molto altro ancora.

I corsi del centro di formazione partiranno a febbraio. Le proposte iniziali del centro comprenderanno i primi corsi base, i corsi per l'ottenimento della certificazione e gli esami per l'installazione di sistemi di isolamento termico. Il programma annuale completo è in fase di elaborazione. **Naturalmente tutte le lezioni si terranno sia in italiano che in tedesco!**

NORDWAL SpA | Via Nazionale 63 | 39040 Ora (BZ) | Italia | T +39 0471 810 259 info@nordwal.com | www.nordwal.com